

## GD7500 (宽温) 4G 64bit DDR3 MXM 显卡

### 技术规格书

文件版本	A1		
产品种类: MXM 显卡	产品代号: GS7500 (宽温) ) MXM		
型号及版本 : GS7500 (宽温) 4G 64bit DDR3 MXM 显卡			
评测工程师:			
供应厂商: 深圳云存科技有限公司			
制造厂商/生产厂商: 深圳云存科技有限公司			
规格书确认注意事项:			
供应商规格书确认:		供应商补充封样确认:	
电话:		传真:	
注: 此《技术规格书》需要双方进行技术确认。			
<b>变更历史</b>			
版本名称	时间	变更内容	料品代号
A1	2021. 10. 07	新品引入	

## 目录

一. 产品概述.....	4
二. 产品照片.....	4
2.1 显卡正面照片.....	4
2.2 显卡背面照片.....	5
三. 有毒有害物质说明 .....	5
四. 电器元件信息 .....	6
4.1 GPU 基本信息 .....	6
4.2 显存信息 .....	6
五. 其他料件信息 .....	6
5.1 BOARD 信息 .....	6
5.2 BIOS 信息.....	7
5.3 通道输出信息.....	7

## 一. 产品概述

GD7500 系列GPU 能够高效的完成 2D、3D 图形加速功能。支持OpenGL1.5/2.0，支持国产 CPU 和国产操作系统平台。

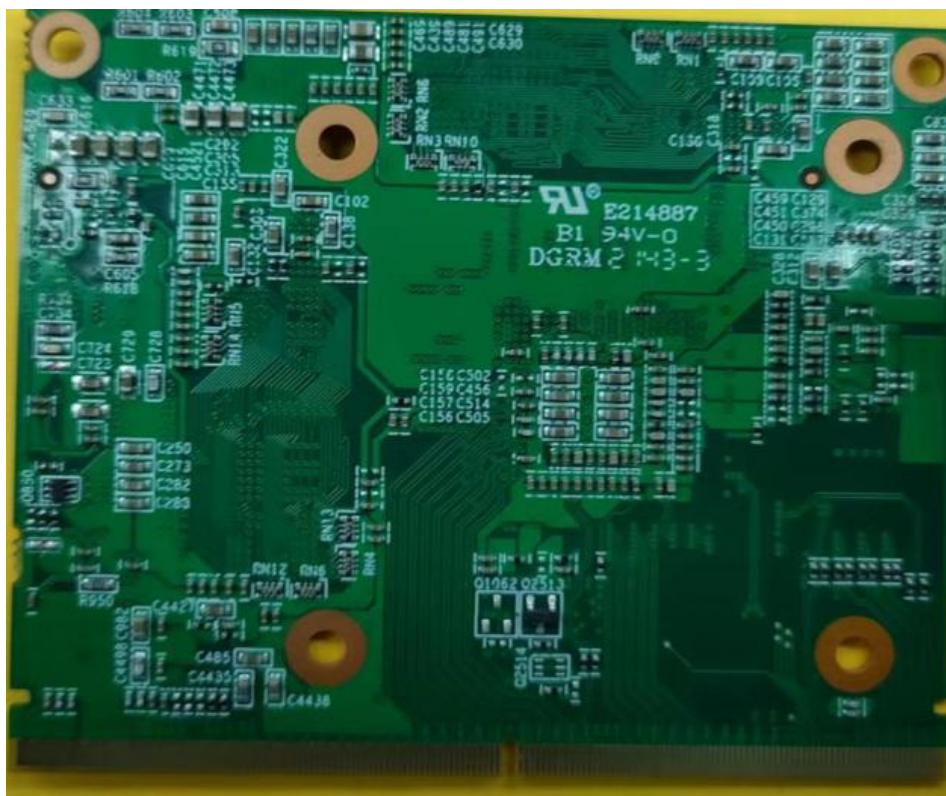
JM7500 是长沙景美集成电路设计有限公司 推出的第二代具有完全自主知识产权的图形处理芯片，采用全新的架构设计，基于 28nm CMOS 工艺，工作温度-40℃~+85℃, 适用于工业控制行业及服务器等领域。

## 二. 产品照片

### 2.1 显卡正面照片



## 2.2 显卡背面照片



### 三. 有毒有害物质说明

有毒有害物质或元素的名称及含量标示

部件名称	部件型号	有毒有害物质或元素						环保使用期限
		铅 (Pb)	汞 (Hg)	镉 (Cd)	六价铬 (Cr)	多溴联苯 (PBB)	多溴二苯醚 (PBDE)	
显卡	JM7201	0	0	0	0	0	0	10

○：表示该有毒有害物质在部件所有均质材料中的含量均在SJ/T 11363-2006规定的限量要求以下。  
▲：表示该有毒有害物质至少在该部件的某一均质材料中的含量超出SJ/T11363-2006《电子信息产品中有毒有害物质的限量要求》规定的限量要求，但符合欧盟RoHS 指令（包括其豁免条款）。  
×：表示该有毒有害物质至少在该部件的某一均质材料中的含量超出SJ/T 11363-2006规定的限量要求，且也不符合欧盟RoHS 指令（包括其豁免条款）。

## 四. 电器元件信息

### 4.1 GPU 基本信息

芯片信息	JM7500（宽温）
核心架构	MWV206
制造工艺	28nm
核心电压	1.0V
核心频率	1GHz(默认频率)，最高可达 1.3GHZ

### 4.2 显存信息

显存类型	DDR3
显存容量	4G
显存位宽	64bit
配置方式	512M*16bit*4PCS
显存工作频率	800MHz
工作温度	-40 度---+85 度

## 五. 其他料件信息

### 5.1 BOARD 信息

PCB 材质	FR4
--------	-----

层数	8
颜色	绿色
物理尺寸	82*70.3*1.15mm
PCB 版本	DGRM2115-8S

## 5.2 BIOS 信

BIOS 版本	3.3.2
BIOS 芯片型号	GIGADEVICE GD25Q80CTIG

## 5.3 通道输出信息

<b>VGA</b>	<b>标配</b>
<b>LVDS</b>	<b>标配</b>
<b>A 通道</b>	<b>HDMI</b>
B 通道	N/A
C 通道	N/A
<b>D 通道</b>	<b>HDMI</b>
DP 通道	N/A

